

Christian AVY - Tél : + 33 (0)6 09 11 16 74

Réf : 1116 PROJET HABITATION AVEC GARAGE PISCINE 5 MN CENTRE VILLE

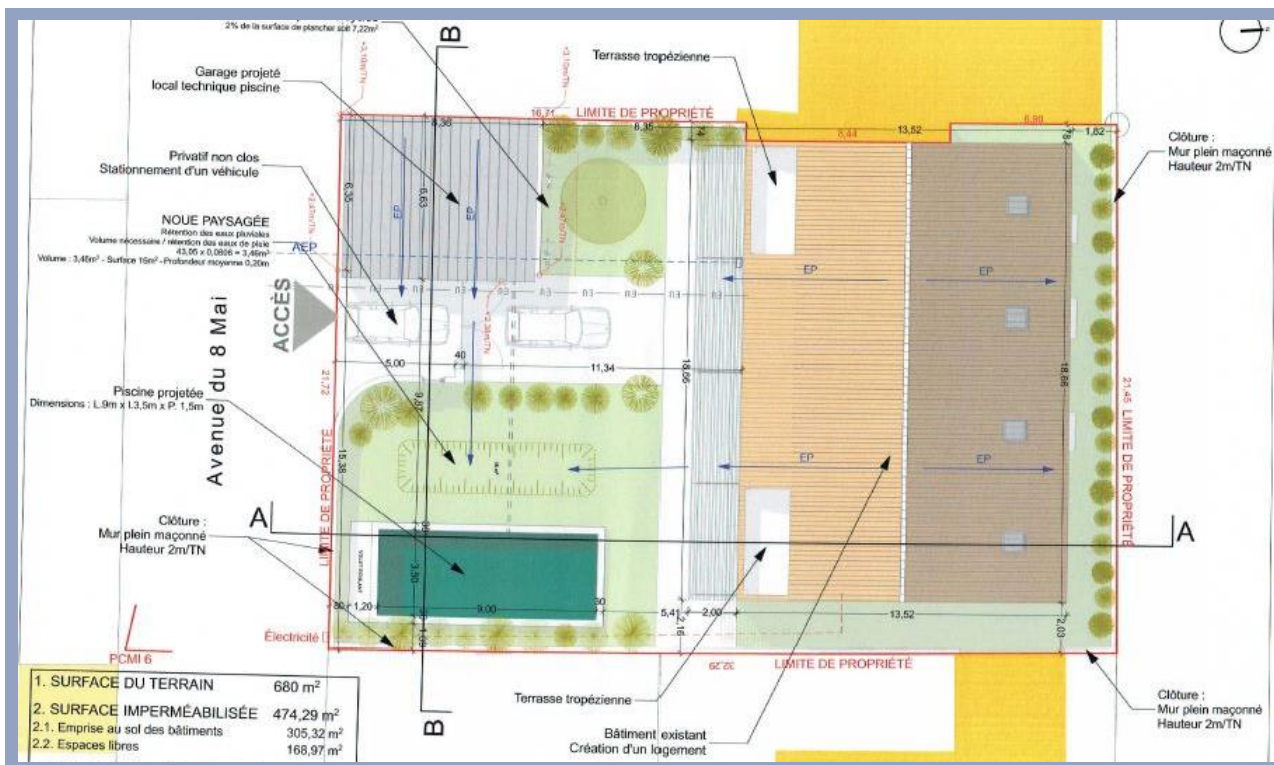
689.000 € Fai

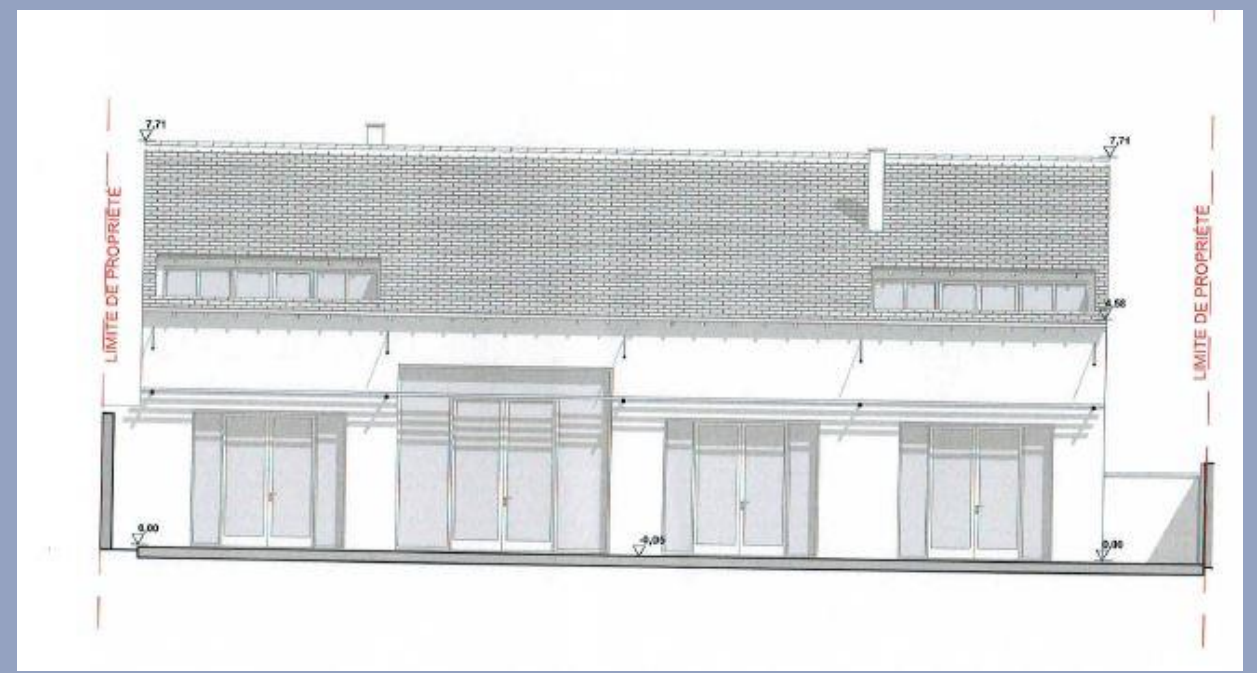
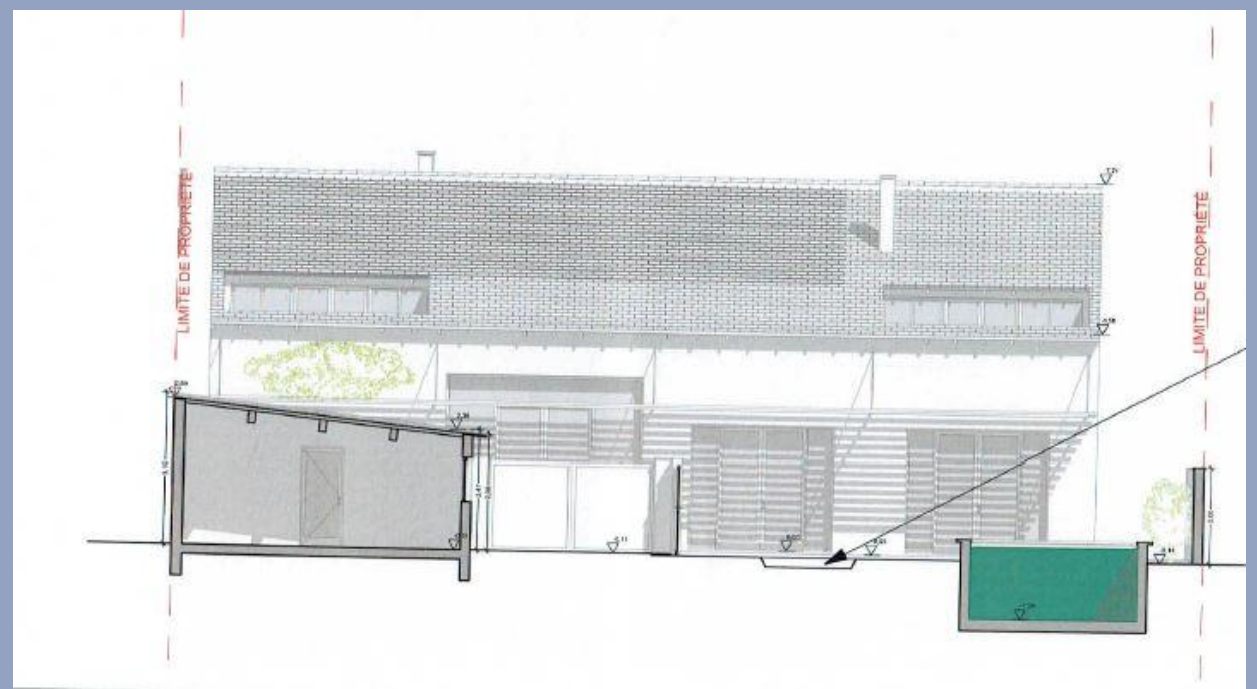
France - Vaucluse – 84800 L'Isle sur Sorgue

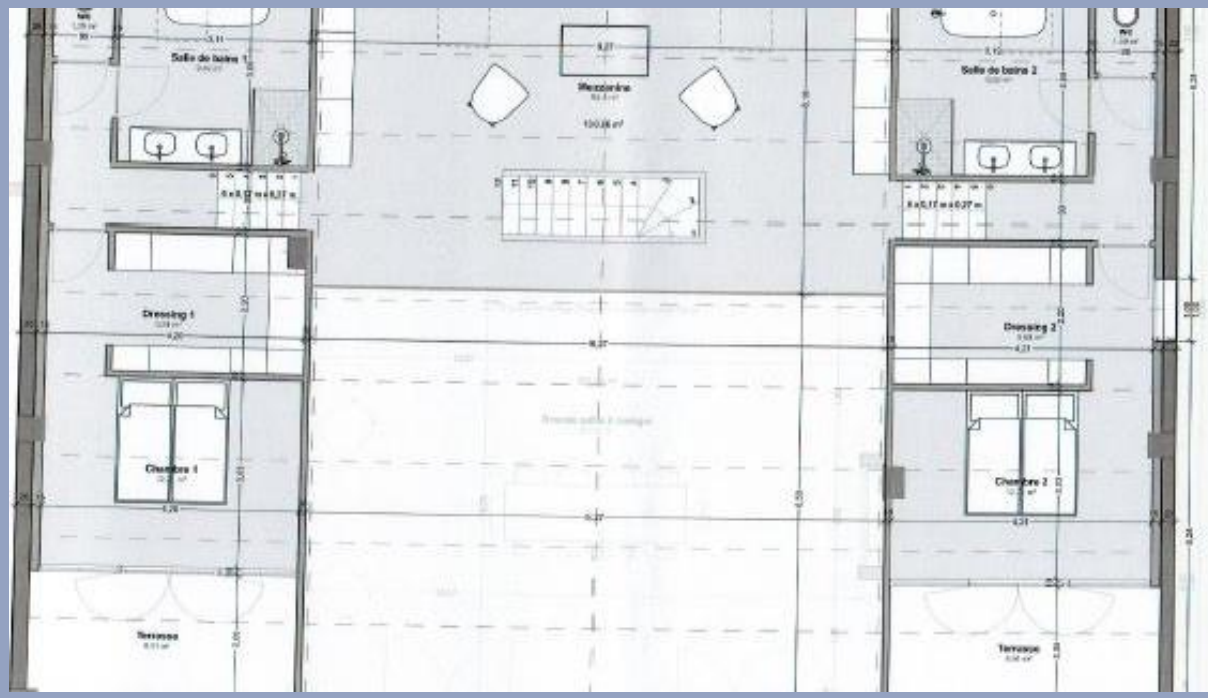
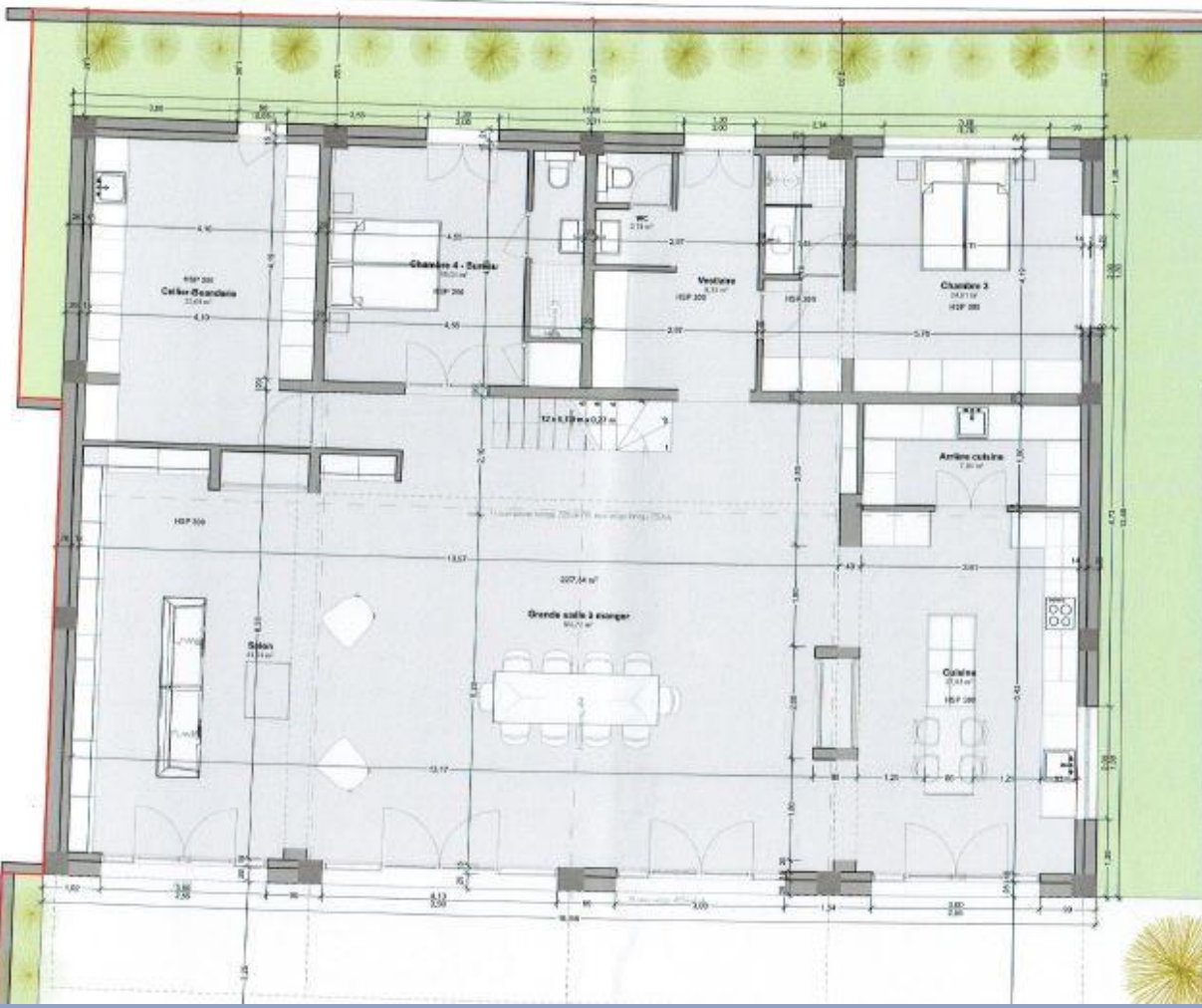


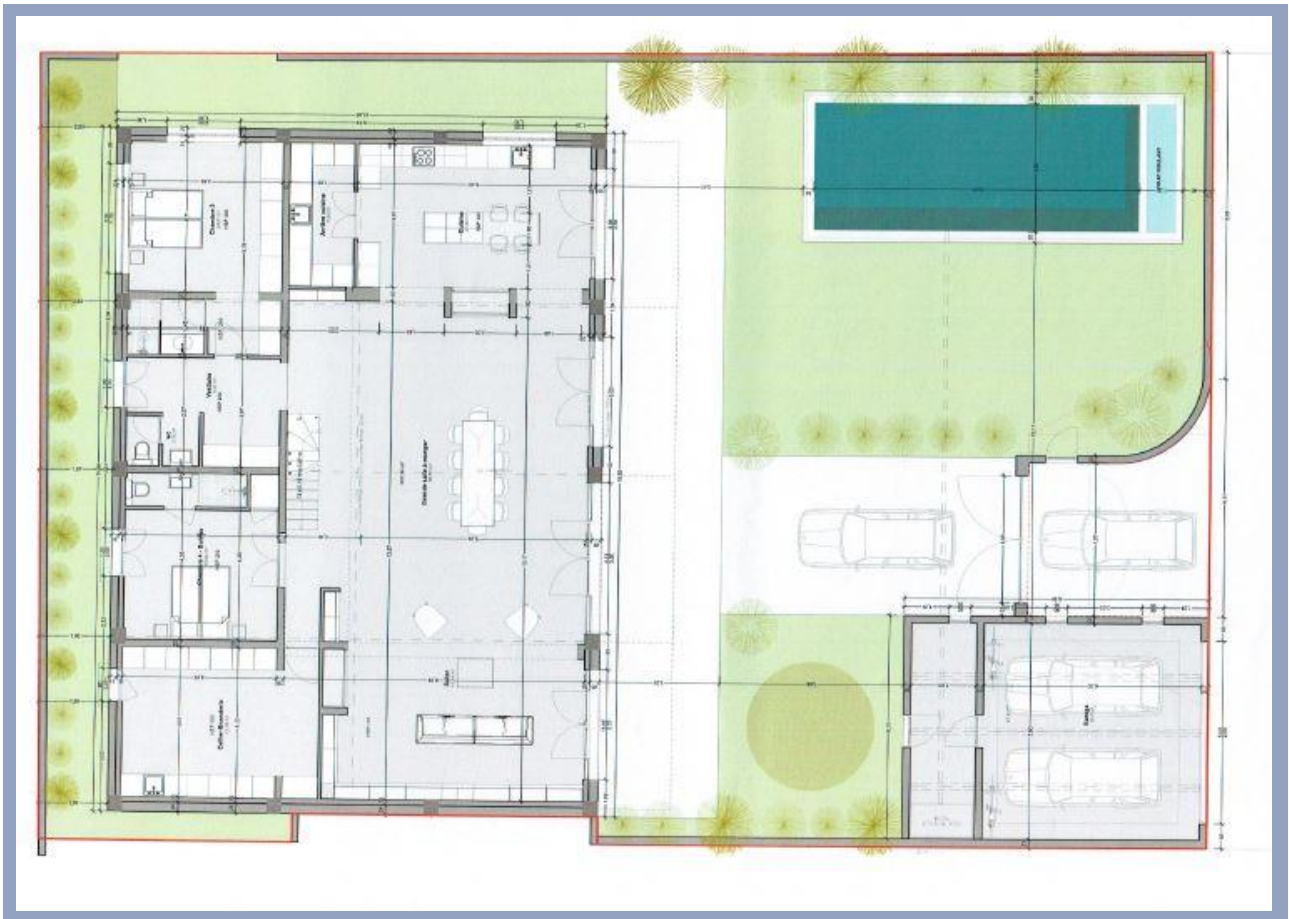
Surface : 360 m<sup>2</sup> - 4 chambres - Jardin: 680 m<sup>2</sup> - Garage et Piscine

Mas du LUBERON – Agency vous présente en exclusivité, à la vente un projet d'habitation avec un permis de construire déposé et accepté, recours des tiers purgés pour un projet de loft d'une surface de 360 m<sup>2</sup>, avec piscine de 9m x 3.5m et un garage pour 2 voitures avec 200 m<sup>2</sup> d'espace vert. Le projet est libre de constructeur. Quartier calme à 5 minute du centre-ville. Dossier sur demande.









Documents non-contractuels. Les surfaces sont indicatives.

**Mas du LUBERON - Agency**

Web : [www.masduluberon.fr](http://www.masduluberon.fr) - Email : [contact@masduluberon.fr](mailto:contact@masduluberon.fr)

Carte professionnelle N° 8401 2017 000 016 892 délivrée par la CCI du Vaucluse à Avignon - RCP Swisslife : 011257130