

Christian AVY - Tél : + 33 (0)6 09 11 16 74

Réf : 1204 MAISON AVEC MAGASIN CENTRE VILLE

265.000 € Fai

France - Vaucluse – 84800 L'Isle sur Sorgue

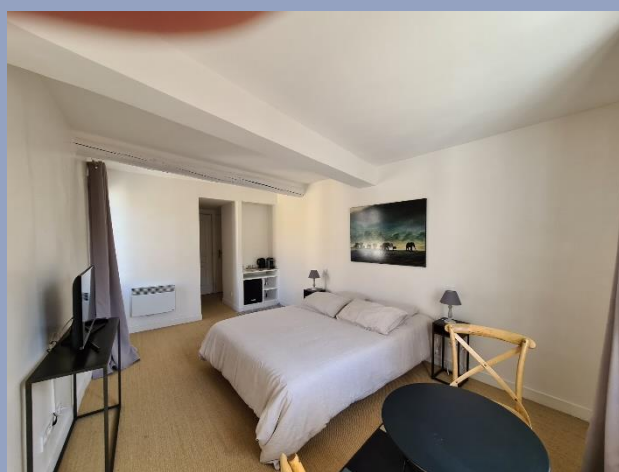


Surface : 88 m² - 3 chambres - Local commercial 19m² loués - Centre ville

[Mas du LUBERON – Agency](#) vous présente, immeuble entièrement restauré en plein centre-ville de L'Isle sur sorgue, composé d'un local commercial actuellement loué de 19 m² et 3 chambres d'environ 23 m² toutes équipée d'un mini frigo, WC indépendant, d'une salle d'eau avec douche à l'italienne, d'un espace de rangement, et de grandes fenêtres. Chauffage par climatisation réversible. À deux pas des brocantes et à 50 mètres à pied du centre historique et de son marché. Vendu avec site internet.







Documents non-contractuels. Les surfaces sont indicatives.

Mas du LUBERON - Agency

Web : www.masduluberon.fr - Email : contact@masduluberon.fr

Carte professionnelle N° 8401 2017 000 016 892 délivrée par la CCI du Vaucluse à Avignon - RCP Swisslife : 011257130