

Christian AVY - Tél : + 33 (0)6 09 11 16 74

Réf : 1029 MAISON AVEC GARAGE AU PIED DU LUBERON

390.000 € Fai

France - Vaucluse – 84440 Robion

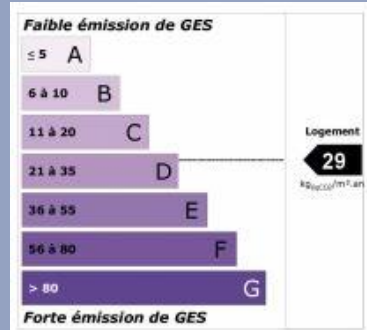
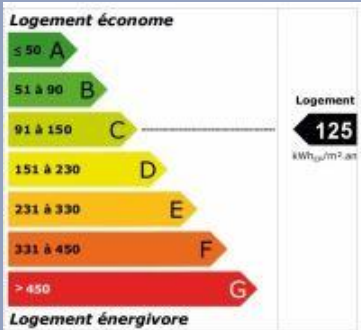
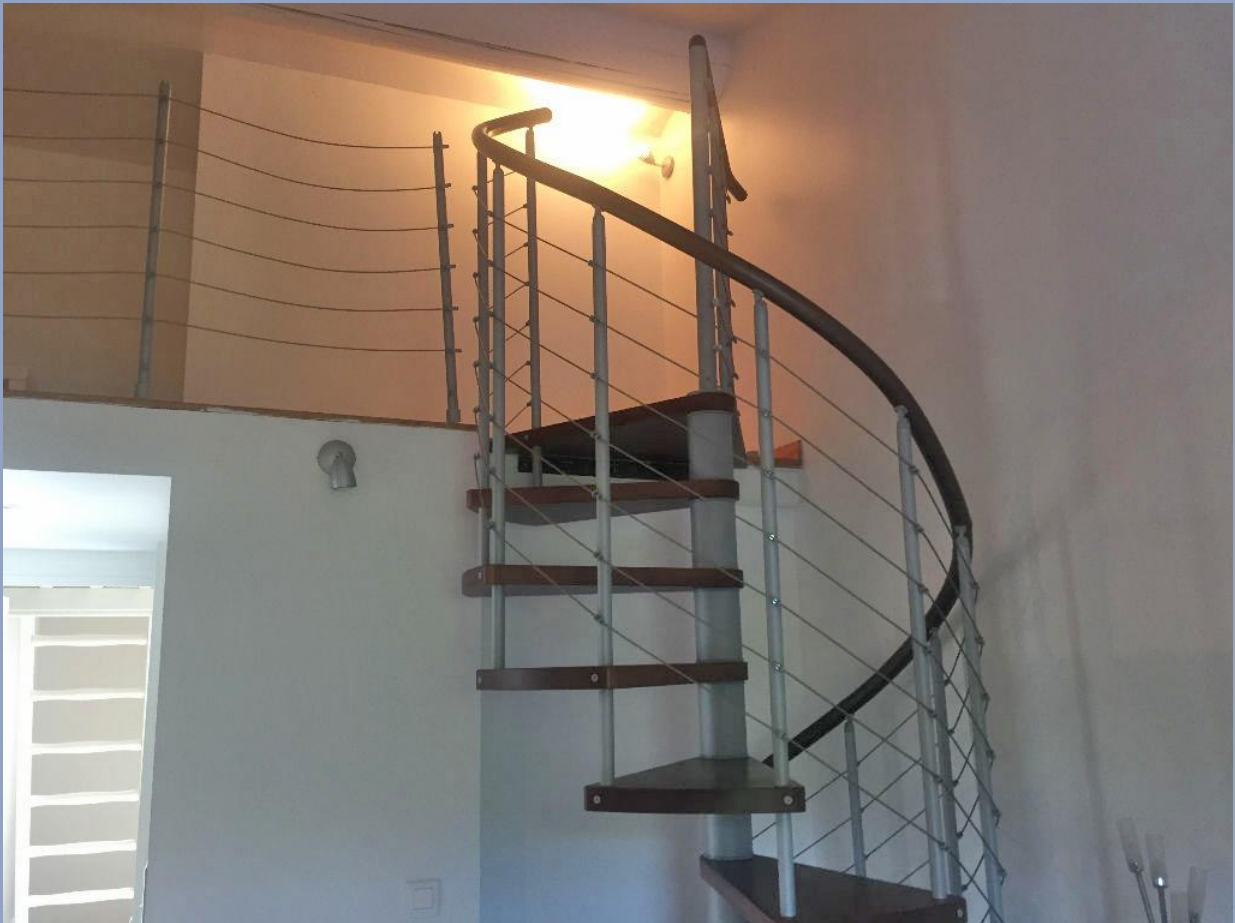


Surface : 120 m² - 3 chambres - Terrain : 525 m² - Garage – possibilité piscine

Ravissante maison d'architecte offrant de généreux volumes : en rez-de-chaussée, hall d'entrée, cuisine ouverte sur un lumineux séjour (58 m²) bénéficiant, grâce à ces 2 baies vitrées (nord et sud), de magnifiques vues sur le village, le clocher et le Luberon, 3 chambres avec mezzanine, une salle d'eau et toilettes ; à l'étage, une spacieuse chambre domine le séjour. En sous-sol, et accessible depuis l'intérieur de la maison, vous trouverez un grand garage de 60 m², une buanderie avec douche et toilettes, une cave et un débarras. Le terrain de 525 m² est composé d'un vaste parking, un joli jardin profitant d'une très belle vue sur le Luberon, et d'une agréable terrasse offrant un superbe horizon dégagé sur les Monts du Vaucluse. Commodités à 5 minutes à pied.







Documents non-contractuels. Les surfaces sont indicatives.

Mas du LUBERON - Agency

Web : www.masduluberon.fr - Email : contact@masduluberon.fr

SASU au capital de 3.000 € - RCS Avignon 503.714.628 - SIRET : 503 714 628 00024

APE : 6831 Z - TVA Intracommunautaire: FR 05 503 714 628

Carte professionnelle N° 8401 2017 000 016 892 délivrée par la CCI du Vaucluse à Avignon - RCP Swisslife : 011257130