

**MAS PROVENÇAL DU XIX<sup>ème</sup> DE 360 M<sup>2</sup> SUR UNE PRAIRIE DE 2,7 HECTARES.  
GRAND BASSIN NATUREL, PROCHE DE DU GOLF DE SAUMANE DE VAUCLUSE.**



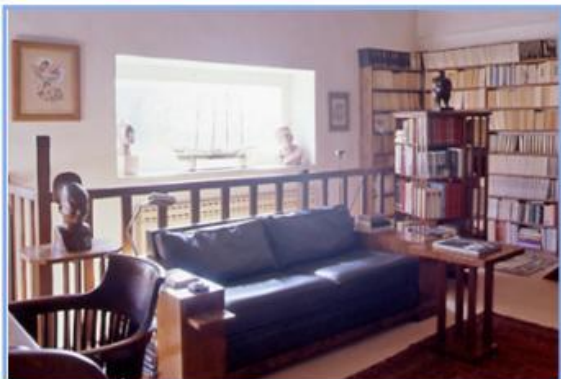
Référence : 567  
Surface : 290 M<sup>2</sup> Habitables  
Dépendance : 51 M<sup>2</sup> Aménageable  
Terrain : 27 000 M<sup>2</sup> Arboré  
Chambres : 5 et 3 Salles d'eau  
Prix : 980.000 € Fai

**MAS du LUBERON<sup>®</sup>**

Contact : +33 (0)6.09.11.16.74

Document non-contractuel

Contact par @-Mail  



Cette propriété au pied des monts de Vaucluse propose un mas de 290 m<sup>2</sup> habitables, Au rez-de-chaussée : cuisine et arrière-cuisine, salle à manger, salon, bureau-bibliothèque et un dépendances de 50 m<sup>2</sup>. A l'étage une grande chambre de 38 m<sup>2</sup>, salle de bains, bibliothèque, 2 chambres de 16 m<sup>2</sup>, 1 chambre d'enfant, salle de bain avec wc. sur un terrain de 27000 M<sup>2</sup> dont 2 hectares cloturés. Une partie bordé de haies de cyprès et de l'autre platane, tilleul, amandier oliviers. Terrasse, treille, fontaines et un grand bassin filtré par des plantes aquatiques. Local de service, à usage de débarras, où est installée une chaudière neuve, chauffage central au fuel. Grand climatiseur dans la chambre principale. Portail télécommandé, alarme, fosse sceptique. Garage à tracteur. Il reste à construire une piscine pour profiter du soleil.

